

【報道関係各位】

お客様へのさらなる満足度向上を目指して  
**全 403 室のリニューアルが完了**  
**19 階高層フロアを「スーペリアフロア」に改称し、**  
**くつろぎと機能性を備えた上質空間として提供**  
**～お試しプランを4月1日から販売～**

ホテルグランヴィア広島(広島市南区松原町 1-5、代表取締役社長 湊 和則)は、「くつろぎ、機能性の向上」をコンセプトに平成 20 年度から順次進めてきた客室(全 403 室)の改装を完了いたしました。

尚、4月1日(火)に、より上質な空間として 19 階高層フロアを「スーペリアフロア」と呼称変更し、中四国のシティホテルでは初めて「エアウィーヴ」高反発マットレスパッド(注)を全室に導入するなど、備品の充実を図ります。また 6 月末までの期間限定でお試しプランも販売いたします。

さらに、3 月末には館内エレベーター 2 機を更新し、より安全性や快適性をより高めるなど、お客さまの満足度向上をめざします。詳細は以下の通りです。

#### 1. 6・15・16 階客室のリニューアル

6・15・16 階の客室フロア(全 67 室)の改装を完了しました。(2 月末)。「くつろぎ、機能性の向上」を基本コンセプトに、平成 21 年からの改装計画に基づいて以下のリニューアルを実施しました。

(1) バスタブサイズの変更及びシャワースクリーンの採用(右写真)

シングル 8 部屋のバスタブの長さを 1,218mm から 1,418mm に広げユニバーサルルームを除く全室のシャワーカーテンをシャワースクリーンに変更、開放感のあるデザインにしました。



(2) ポケットコイル式ベッドの採用

米国シモンズ社製のポケットコイル式ベッドを採用、シングル 34 室中 26 室のベッド幅を 1,230mm から 1,400mm(セミダブルサイズ)に変更しました。

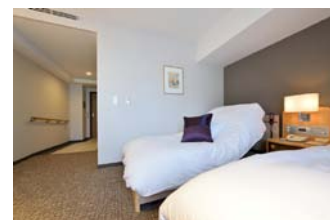


(3) ユニバーサルルームの改良

6 階の身障者対象部屋(ユニバーサルルーム)にはシモンズ社製の電動リクライニングベッドを導入、また通常のベッドも新たに設置し、同伴者もくつろいで頂けるよう、シングルタイプからツインタイプに変更し、快適性を高めました。

(4) 防音扉とカードキーの設置

入り口ドアを防音性が高いドアへと変更、また非接触型のカードキーを設置し、利便性を高めました。



(5) その他

客室 3 フロアの内装及び、廊下内装(壁紙・絨毯)の張替えを実施しました。

## 2. 19 階呼称変更及び高層階フロア備品の充実

今回の改装完了を受け、高層階フロアも一部備品の見直しを行い、充実を図ります。

まず、19 階を 4 月 1 日(火)より「スーパーリアフロア」と呼称変更し、高品質なフロアとして販売提供いたします。「エアウィーヴ」の高反発のマットレスパッドと枕を、中四国のシティホテルとしては初めて導入し、さらには 20 階「グランヴィアフロア」同様、加湿機能付き空気清浄機、カプセル式コーヒーマシン(セミダブルルームを除く)を標準装備いたします。

また客室フロア最上階 20 階の「グランヴィアフロア」には、ピロートップ仕様の米国シモンズ社製ポケットコイルベッドなどの従来の高品質な備品に加え、新たにバスアメニティを充実します。

### ■19 階「スーパーリアフロア」

コンセプトは「くつろぎと機能性」。エグゼクティブ層を始め、より上質な旅に関心を持つ観光客に向けて、くつろぎと機能性を備えた空間を提供します。とくに、話題の高反発マットレスパッド「エアウィーヴ」をフロア全室に導入します。

(主な追加備品)

高反発マットレスパッド (エアウィーヴ)、枕 (エアウィーヴ)、カプセル式コーヒーマシン (無料・但しセミダブルルームはドリップコーヒー)、加湿機能付き空気清浄機、ベッドスロー、クッション、フロアスタンド (セミダブルルームのみ)、 ※以上 4 月 1 日 (火) から新規導入



カプセル式コーヒーマシン

宿泊プラン:「エアウィーヴマットレスで快眠 スーパーリアフロアお試しプラン」

19 階「スーパーリアフロア」の誕生(4 月 1 日)を記念して、お試しプランを期間限定販売いたします。

販売期間 : 平成 26 年 4 月 1 日(火)~平成 26 年 6 月 30 日(月) (5/3~5/5 は除外)

料 金 : 1 室 1 名 (スーパーリアセミダブルルーム) 8,700 円~

1 室 2 名 (スーパーリアツインルーム) 15,200 円~

※いずれも朝食はお一人さまプラス 1,700 円でご用意します。(通常料金 2,138 円)

ご予約はホテルグランヴィア広島公式ホームページ (<http://www.hgh.co.jp>) で受付

プランに関するお問い合わせ:ホテルグランヴィア広島宿泊予約係 Tel 082-262-1112

### ■20 階「グランヴィアフロア」

コンセプトは「くつろぎと癒し・高品質」。ホテルグランヴィア広島の最高級フロアと位置づけ、外国人客・女性グループ・シニア世代を対象にくつろぎと癒し、高品質の空間を提供しています。

(主な備品)

ピロートップ仕様のシモンズ社製ポケットコイルベッド  
バスローブ、カプセル式コーヒーマシン (無料)、加湿機能付き空気清浄機、ベッドスロー、ベッドクッション、アメニティ (デタユ・ラ・メゾン 平成 26 年 4 月から新規導入)



シモンズ社製ポケットコイルベッド  
(ピロートップ仕様)



(注) 【エアウィーヴについて】

エアウィーヴは、『空気 (air)』を『編む (weave)』ような構造で、極細繊維状樹脂を三次元的に絡み合わせることで、素材の 90%以上が空気という独自の構造を実現しています。そのため、「まるで空気の上で眠っているような快眠」が実現できます。快適な寝心地が評価され、トップアスリート、JAL 国際線新ビジネスクラス、ファーストクラスにとりいれられるなど、様々な採用実績があります。

### 3. 館内エレベーターの更新

3月末には館内エレベーター4機のうち2機を更新いたします。(残る2機は平成26年度予定)

安全面では、これまでも地震の主要動(S波)に対応しておりましたが、更新後は、地震発生直後に起きる初期微動(P波)でも感知し、最寄の階へ自動停止する機能を追加いたします。また、二重制御により挟まれ事故防止を防ぐ戸開走行保護装置や、万が一閉じ込めなどが起こっても、情報センターへ自動通報し遠隔操作で救出できる機能も追加いたします。

またサービス面でも、木目を活かした暖かみのある内装をカゴに施すとともに、空調も新設し快適な空間に生まれ変わります。さらに運転速度もより速くなり、スムーズに目的階へと誘導いたします。

#### (1) 老朽化対応

機械室機器類、1階ドア及び開閉装置、カゴ意匠、  
乗り場ドア意匠の更新

#### (2) 新規対応

空調器、戸開走行保護装置、2重ブレーキ・P波センサー付き  
地震管制運転装置、鏡、手摺、遠隔救出機能(モニター付き)、  
緊急時用物入れ椅子



エレベーター完成イメージ

#### ニュースリリースに関するお問い合わせ先

**ホテルグランヴィア広島 企画課 担当：今岡**

〒732-0822 広島市南区松原町1-5 (JR 広島駅新幹線口)

TEL : 082-262-1218 (直通)

FAX : 082-262-3349

e-mail : [m\\_imaoka@hgh.co.jp](mailto:m_imaoka@hgh.co.jp) URL : [www.hgh.co.jp](http://www.hgh.co.jp)