

# ホテルグランヴィア広島

---



HOTEL GRANVIA  
HIROSHIMA





# こころに贅沢

A Feeling of Luxury

さくらの街。川の街。もみじの街。

鯉に恋する街。平和の街。

美味しいお酒、美しい海と島。

そんな広島の玄関口にたたずむ

ホテルグランヴィア広島でやすらぎのひとときを。



An extravagant urban oasis at the entrance to Hiroshima,  
delta city of rivers and natural beauty.

With a quiet, elegant environment utterly isolated  
from the hustle and bustle of the city,  
exquisite interiors and thoughtful hospitality offer deep  
relaxation for your body, mind, and soul.



# きめ細やかなおもてなし。 やすらぎのひとときをみなさまへ

JR 広島駅に直結した、観光、ビジネスに絶好のロケーション。  
「水と緑の都」広島玄関口にたたずむ、ここは都会のオアシスです。  
ゆったり快適なプライベートタイムをお過ごしください。

## For your good sleep, For your good stay

Hotel Granvia Hiroshima is designed to make your stay  
a great experience, both for leisure and business.  
A great deal of sophisticated hospitality welcomes you.



フロント / Front Desk



インフォメーションセンター / Information Center

メインロビー / Main Lobby







## 客室



### プレミアムフロア〈5F〉

Tsudoi-4B 〜つとい4ベッド〜

米国シモンズ社製のポケットコイルベッドを4台標準設置した、ファミリー・グループ向けの高品質な客室です。

66平米の解放感に満ちた和モダンな空間で、旅の余韻や大切な人との語らいのひとときを。

### Premium Floor

Relaxing time with your company (=TSUDOI)  
in a sophisticated modern Japanese room.  
Bright and open-aided design will surely  
lighten up your stay.



Guest rooms



## グランヴィアフロア〈20F〉

客室階最上階に位置する「グランヴィアフロア」。  
エレベーターを開けた瞬間からはじまる優雅な  
プライベートタイム。20階からの眺望とともに上質な  
ひとときをお過ごしいただけます。

## Granvia Floor

Your elegant private time begins when the  
elevator opens.  
On the top floor "Granvia Floor", all the rooms  
are non-smoking, surrounded by chic and  
modern interior decoration.  
Ease and relax your body, and experience  
a leisurely stay.



デラックス ツインルーム / Deluxe Twin Room



バスルーム(エグゼクティブツイン) / Bathroom (Execvtive Twin Room)

エグゼクティブツインルーム / Execvtive Twin Room



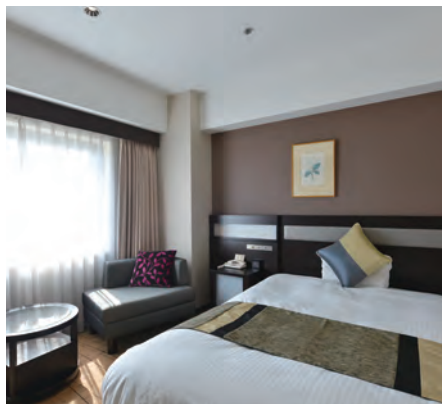
Guest rooms

## スーペリアフロア〈19F〉

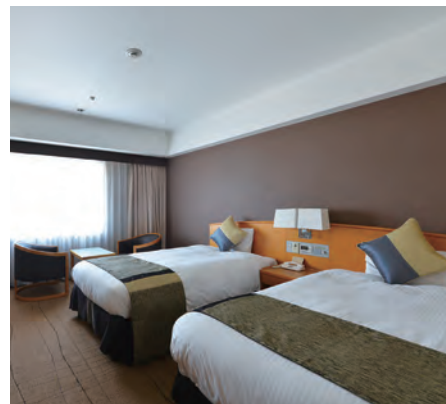
高層階に位置する「スーペリアフロア」は  
快適さと上質にこだわる方におすすめ。  
モダンで温かみのある室内デザインに、一流アスリートも  
愛用している新次元マットレスパッド「エアウィーヴ」を採用。  
より上質で快適な睡眠へ誘います。

## Superior Floor

Located on the higher floor, rooms provide modern  
style and comfort.  
Featuring Simmons bed and Airweave pillows for  
your high quality sleep.



セミダブルルーム / Semi-double Room



ツインルーム / Twin Room



Guest rooms

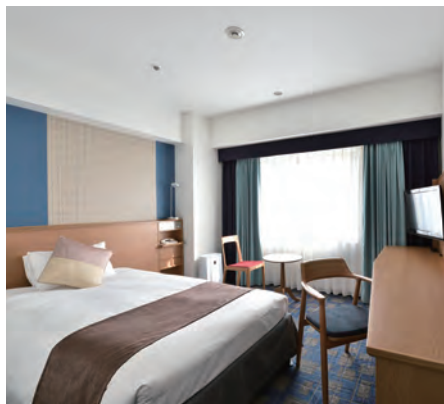


## スタンダードフロア 〈6F-18F〉

シャワースクリーンが特徴的なバスルームに、  
室内には空気清浄機を標準装備。  
米国製ポケットコイルベッドには  
デュベ仕様の羽毛布団とテンピュール枕で  
より深い眠りへと誘います。

## Standard Floor

All rooms are full of gently-colored interior  
decoration featuring Simmons or Serta bed  
equipped with all the facilities or travelers and  
business trips.



シングルルーム / Single Room



バスルームイメージ

ツインルーム / Twin Room



Guest rooms



## 宴会場



### 悠久〈4F〉・曙光〈21F〉

#### Yukyu / Shoko

最大1200名収容の大宴会場「悠久」は、国際会議をはじめ、多様なパーティシーンにも対応、用途にあわせて華やかに演出いたします。  
最上階に位置する「曙光」は開放感溢れる大きな窓が特徴。  
変貌を遂げる広島駅エリアを見渡すことが可能です。



21F「曙光」"Shoko"



4F「悠久」"Yukyu"

For parties conferences, wedding ceremonies or other large gatherings.



# Banquet rooms





3F「天平」"Tenpyo"

## 飛鳥・天平<3F> Asuka / Tenpyo

シックで落ち着いたある2つの中宴会場。  
「飛鳥」には様々な用途に活用できる最新式のマルチディスプレイも設置。



3F「飛鳥」"Asuka"



3F「高砂」"Takasago"

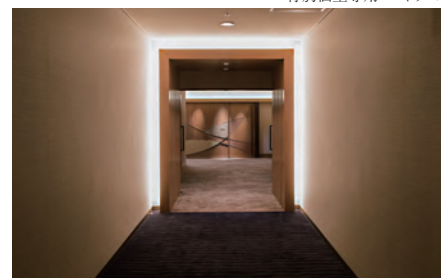
## 特別個室 高砂・相生<3F> Takasago / Aioi

専用のエントランスを設け、  
和の要素を基調としたモダンなデザインで統一。  
ホテルならではの上質な空間で会食や会議にお使いいただけます。



3F「相生」"Aioi"

特別個室専用エントランス



# Banquet rooms



21F スカイレストランアンドラウンジ「L&R」

## L&R 〈21F〉

地上 80m からの眺望が自慢のスカイレストラン。  
洗練されたサービスと季節を感じるフレンチをベースとした料理を、  
非日常溢れる空間でお過ごしください。

Enjoy the breathtaking view of Hiroshima with the tasty French cuisine.



## レストラン

## ディッシュ パレード Dish Parade 〈2F〉

目の前でシェフが料理を提供するオープンキッチンが自慢のブッフェレストラン。  
明るく開放的な雰囲気の下、毎朝焼き上げるパンやシェフが工夫を凝らした料理を、  
朝・昼・夜と楽しめます。

Choose your favorite at an open kitchen buffet.  
Enjoy the time with your family and friends.



2F カフェ&ブッフェ「ディッシュ パレード」



Restaurants





## 神石 Jinseki 〈21F〉

最上階の眺めを楽しみながら、目の前で新鮮な魚介類や最上質の牛肉を焼き上げてくれる贅沢なおもてなし。

With the gorgeous view from the 21st floor, enjoy your meat and seafood dynamically cooked right in front of you.



## 瀬戸内 Setouchi 〈2F〉

彩りから幸福感が広がる和の膳。旬の食材を贅沢に使ったお料理の数々をご堪能いただけます。

Experience the sense of Japan with seasonally chosen dishes along with Japanese sake.



## メイフラワー Mayflower 〈1F〉

バーマンの洗練されたパフォーマンスと会話。世界の銘酒やオリジナルカクテルなど、大人の楽しみを揃えた贅沢な時間をお届けいたします。  
身も心もゆったりとお過ごしいただける寛ぎと飲びの空間をご堪能ください。  
シガーもご用意しています。

Sit back, relax and sip a house cocktail, selected wine, or a beer while enjoying the cocktail performance and conversation with the experienced bartenders.



## 煌蘭苑 Koh-Ran-En 〈2F〉

食材使いから盛りつけまで、全てが新感覚の驚きをもたらします。ワインと合わせてお楽しみいただくのもおすすめ。2017年7月リニューアル。

Contemporary twisted Chinese cuisine in a modern and stylish atmosphere.



# Restaurants

## ■ホテル施設概要

22F	屋上ビアテラス「BBQ ガーデン」 (夏季営業)	Beer Terrace “BBQ Garden” (Summer Season Only)
21F	スカイレストラン＆ラウンジ「L&R」 ステーキハウス「神石」 スカイバンケット「曙光」	Sky Restaurant and Lounge “L&R” Steak House “Jinseki” Sky Banquet room “Shoko”
20F	客室 グランヴィアフロア	Guest Rooms “Granvia Floor”
20F	客室 スーベリアフロア	Guest Rooms “Superior Floor”
18F~6F	客室 スタンダードフロア	Guest Rooms “Standard Floor”
6F	ガーデンチャペル「ルナルシア」 ブライズルーム 控室	Garden Chapel “Luna Lucia” Brides Rooms Waiting Rooms
5F	客室 プレミアムフロア	Guest Rooms “Premium Floor”
4F	宴会場「悠久」「桂」「楓」「梓」	Banquet Rooms
3F	宴会場「天平」「飛鳥」「安芸」「宮島」「弥山」 特別個室「高砂」「相生」 宴会受付 ブライダルサロン 式場宝石殿 衣裳室 写場	Banquet Rooms Banquet Information Desk, Bridal Salon Wedding Celemony Hall, Wedding Clothes Rentals, Photo Studio
2F	カフェ&ブッフェ「ディッシュ パレード」 日本料理「瀬戸内」 中国料理「煌蘭苑」 新幹線連絡通路	Cafe & Buffet “Dish Parade” Japanese Restaurant “Setouchi” Chinese Dining “Koh-Ran-En” Walkway to Shinkansen concourse
1F	フロント メザニンフロア「ロビーラウンジ」 メインバー「メイフラワー」 インフォメーションセンター VIP サロン ショッピングウォーク	Front Desk Lobby Lounge Main Bar “Mayflower” Information Center VIP Salon Shopping Walk
B1F	三代目網元「さかなや道場」 広島 個室 新和食「たなごころ」	Japanese Izakaya “Sakanaya Dojo” Japanese Restaurant “Tanagokoro”

## ■ 駐車場のご案内

412台 ご宿泊の場合 1泊 1,100円

Parking Charge: For the hotel's staying guests 1,100 yen per night

- タイムズ広島駅屋上駐車場 343台 30分 300円(24時間最大 1,300円)  
●タイムズ広島駅地上駐車場 69台 30分 300円(22:00～翌8:00 最大料金 800円)

※駐車場料金は、予告なく変更となる場合がございます。予めご了承ください。 ※2021年2月現在

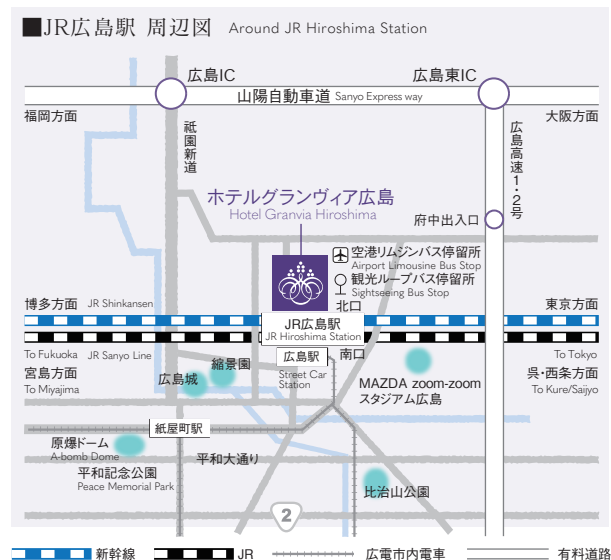
ホテルグランヴィア広島の最新情報はホテルホームページからご覧ください。

<http://www.hgh.co.jp>

ホテルグランヴィア広島

検査

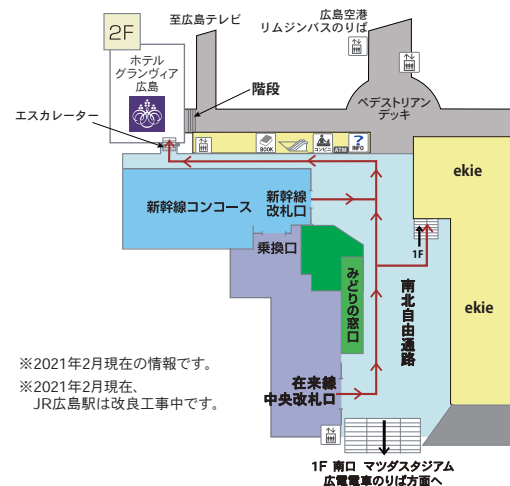
## ■ アクセス MAP



## ■鉄道でお越しの場合

By Rail JR広島駅直結

Directly connected to JR Hiroshima Station



### ■飛行機でお越しの場合

By Air 広島空港からリムジンバスで約45分

About 45 minutes from Hiroshima Airport by Limousine bus

## ■お車でお越しの場合

By Car 山陽自動車道広島ICから祇園新道経由で約20分

About 20 minutes to the Sanyo Expressway, Hiroshima IC

山陽自動車道広島東ICから広島高速1・2号線経由で約20分

About 20 minutes to the Sanyo Expressway, Hiroshima-Higashi IC



## ホテルグランヴィア広島

〒732-0822 広島市南区松原町1番5号  
電話：(082)262-1111 Fax (082)262-4050  
<http://www.hgh.co.jp>

## ホテルグランヴィア JR 西日本ホテルズ東京営業所

〒103-0025 東京都中央区日本橋茅場町3丁目2番2号 茅場町EKKビル3階  
電話：(03)3662-0888 Fax (03)3662-0750

## ホテルグランヴィア JR 西日本ホテルズ大阪営業所

〒530-0001 大阪市北区梅田1丁目1番3号 大阪駅前第3ビル 30階  
電話：(06)6347-1461 Fax (06)6347-1351

## ホテルグランヴィア京都

〒600-8216 京都市下京区烏丸通塩小路下ル JR 京都駅中央口  
電話：(075)344-8888

## ホテルグランヴィア大阪

〒530-0001 大阪市北区梅田3丁目1番1号  
電話：(06)6344-1235

## ホテルグランヴィア和歌山

〒640-8342 和歌山市友田町5丁目18番地  
電話：(073)425-3333

## ホテルグランヴィア岡山

〒700-8515 岡山市北区駅元町1番5号  
電話：(086)234-7000

## 奈良ホテル

〒630-8301 奈良市高畑町1096  
電話：(0742)26-3300

## ホテルヴィスキオ京都

〒601-8002 京都市南区東九条上殿田町44番地1  
電話：(075)280-1111

## ホテルヴィスキオ大阪

〒530-0012 大阪市北区芝田2丁目4番10号  
電話：(06)7711-1111

## ホテルヴィスキオ尼崎

〒661-0976 尼崎市潮江1丁目4番1号  
電話：(06)6491-0002

## 梅小路ホテル京都

〒600-8835 京都市下京区観喜町15  
電話：(075)284-1100